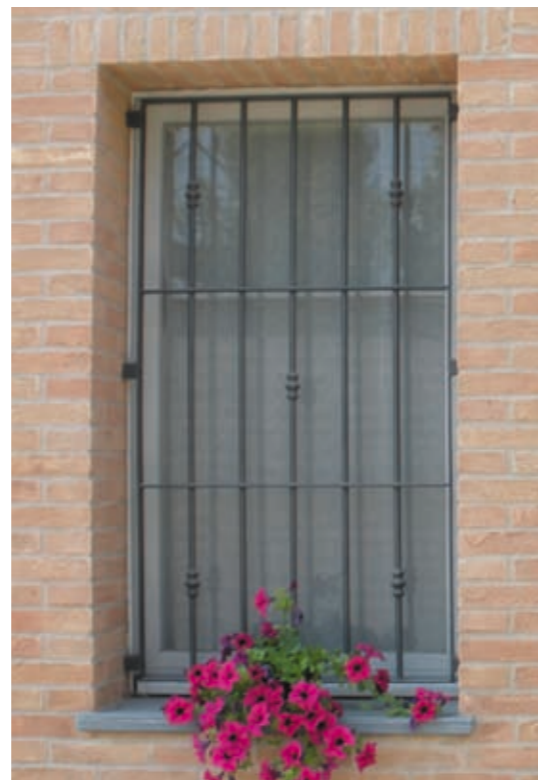


## FINITURA

La finitura delle inferriate è eseguita dopo un accurato trattamento anticorrosivo ad immersione con successivi lavaggi, mediante l'applicazione di un fondo zincante epossidico e successivamente con verniciatura a polvere poliestere con fissaggio a forno.

### COLORI DI SERIE:

- Verde Marmo
- Grigio Marmo
- Marrone Marmo
- Nero Martellato
- Rame Martellato
- Bianco 9010
- Verde 6005
- Marrone 8017
- Avorio 1013
- Bianco 9016 Bucciato
- Bronzo
- Nero Micaceo
- Grigio Micaceo
- Ruggine 20



Rivenditore autorizzato

**DIGIEMME**  
sicurezza

DIGIEMME S.r.l. SEDE E SHOW ROOM:  
SAN POLO DI TORRILE (PARMA) - VIA MICHELI 10  
TEL. 0521.819382 / 0521.819985 - FAX 0521. 819930  
e-mail: info@digiemmenet.it - www.digiemmenet.it

# ATENA



**INFERRIATE E CANCELLI DI SICUREZZA:  
SISTEMI DI PROTEZIONE  
PER ABITAZIONI, NEGOZI ED UFFICI.**

DIGIEMME S.r.l. si riserva il diritto di apportare varianti alle caratteristiche rappresentate nel presente depliant, senza bisogno di preavviso, per migliorare la qualità del prodotto.

**DIGIEMME**  
sicurezza

L' **INFERRIATA** IL SISTEMA DI PROTEZIONE PER ABITAZIONI ED UFFICI PIÙ ANTICO, RIVISTO E AGGIORNATO DA **DIGIEMME** PER OFFRIRE UN PRODOTTO SOLIDO, SEMPLICE E SICURO OLTRE CHE DOTATO DI DIVERSE SOLUZIONI DI MONTAGGIO TALI DA GARANTIRE INSTALLAZIONI SENZA OPERE MURARIE IN QUALSIASI CONTESTO.

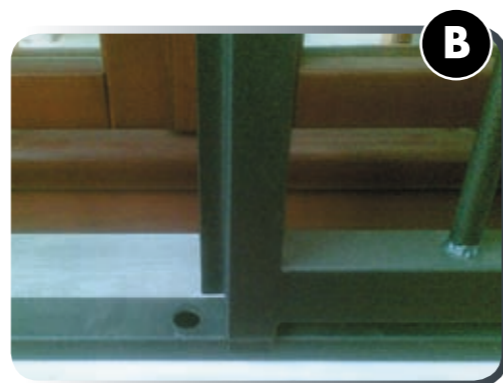


- Le inferriate sono costruite con un solido telaio perimetrale di sezione 40x40x2 mm.
- Le ante sono dotate di battute di protezione e di uno speciale montante che ospita la serratura in acciaio inox a tre punti di chiusura più lo scrocco, azionata da un cilindro a spillo (foto A interno).
- La maglia è formata da ferri piatti orizzontali di 6 mm di spessore e da barre verticali di 16 mm. di diametro.
- Gli interassi tra barre verticali ed orizzontali sono studiati per garantire un elevato grado di sicurezza in tutti i modelli della gamma.

OGNI PARTICOLARE COSTRUTTIVO È STUDIATO PER OFFRIRE EFFICACI RISPOSTE ALLE PROBLEMATICHE DI **SICUREZZA** E DI **INSTALLAZIONE**.

Le ante apribili sono dotate di robusti rostri saldati che garantiscono una resistenza antistrappo superiore agli standard medi del settore; in presenza di cancelli con accesso anche dall'esterno viene utilizzata una serratura a cilindro europeo con defender antitrapano e antistrappo in acciaio carbonitrurato ed il cilindro passante può essere fornito anche nella versione con chiave a duplicazione protetta (foto A esterno).

La chiusura inferiore viene proposta in tre diverse soluzioni, da quella tradizionale con foro su soglia/davanzale, a quella con telaio su 4 lati in cui il catenaccio chiude su un tubolare di ingombro ridotto a 20 mm., (foto B), alla innovativa soluzione priva di fori o ingombri a pavimento in cui il perno dell'anta principale chiude su un robusto anello saldato sull'anta semifissa o sul telaio nella versione ad anta singola (foto C).



La soluzione adottata per la costruzione di ante che possano aprirsi a 180° sugli scuri è anch'essa frutto della massima attenzione all'aspetto sicurezza: rispetto alla costruzione di cerniere allungate si preferisce pertanto proporre l'inferriata dotata di snodi nell'anta tali da consentire un sormonto di 180 mm. Il fissaggio a parete è agevolato dall'utilizzo di compensatori laterali (opzionali) che consentono un comodo montaggio senza che rimangano fessurazioni anche in presenza di "fuori-squadro" nei vani muro.



### I MODELLI

#### ALFA



Le inferriate possono essere realizzate fisse senza telaio, da murare direttamente nel muro con opere murarie, oppure fisse con telaio da fissare a muro con appositi tasselli (foto sul retro a destra).

A battente ad 1 anta, 2 ante ed anche a 3 o 4 ante anche nelle soluzioni a libro, oppure con soluzioni personalizzate (foto sul retro a sinistra).

Nelle nuove costruzioni, previa muratura di cassonetti, si possono costruire ante scorrevoli a scomparsa.

#### BRAVO



#### CHARLIE



#### DELTA



#### ECHO

